



Checklista för svenskt företags start av verksamhet i Danmark – Öresundsregionen

Öresundsnätverket

– ett dansk svensk specialistsamarbete

Öresundsnätverket utövar ett informellt samarbete över Öresund mellan finansiella, juridiska och kommunikations strategiska rådgivare, som har specialiserat sig på dansk-svenska förhållanden.

Samarbetet har uppkommit till följd av ett ökande behov av samlad rådgivning avseende etablering och drift av företag på tvärs af grænsen mellem Sverige och Danmark, som tar hänsyn till lagstiftning på båda sidorna av sundet.

Inledning

Öresundsbron har tillsammans med planerna för den regionala utvecklingen på båda sidorna av sundet skapat förändringar i regionens infrastruktur som ger regionens företag tillgång till nya affärsmöjligheter.

Dessa affärsmöjligheter kommer emellertid inte att utnyttjas effektivt om inte medelstora och mindre företag på båda sidorna av sundet har underlag för att genomföra en utvärdering av möjligheterna baserad på egna efterforskningar.

I den fördjupade checklisten finner du en rad nyttiga links. Vad avser översikt och skillnader avseende Danska och Svenska regelsystem vill vi särskilt framhålla www.oresunddirekt.com.

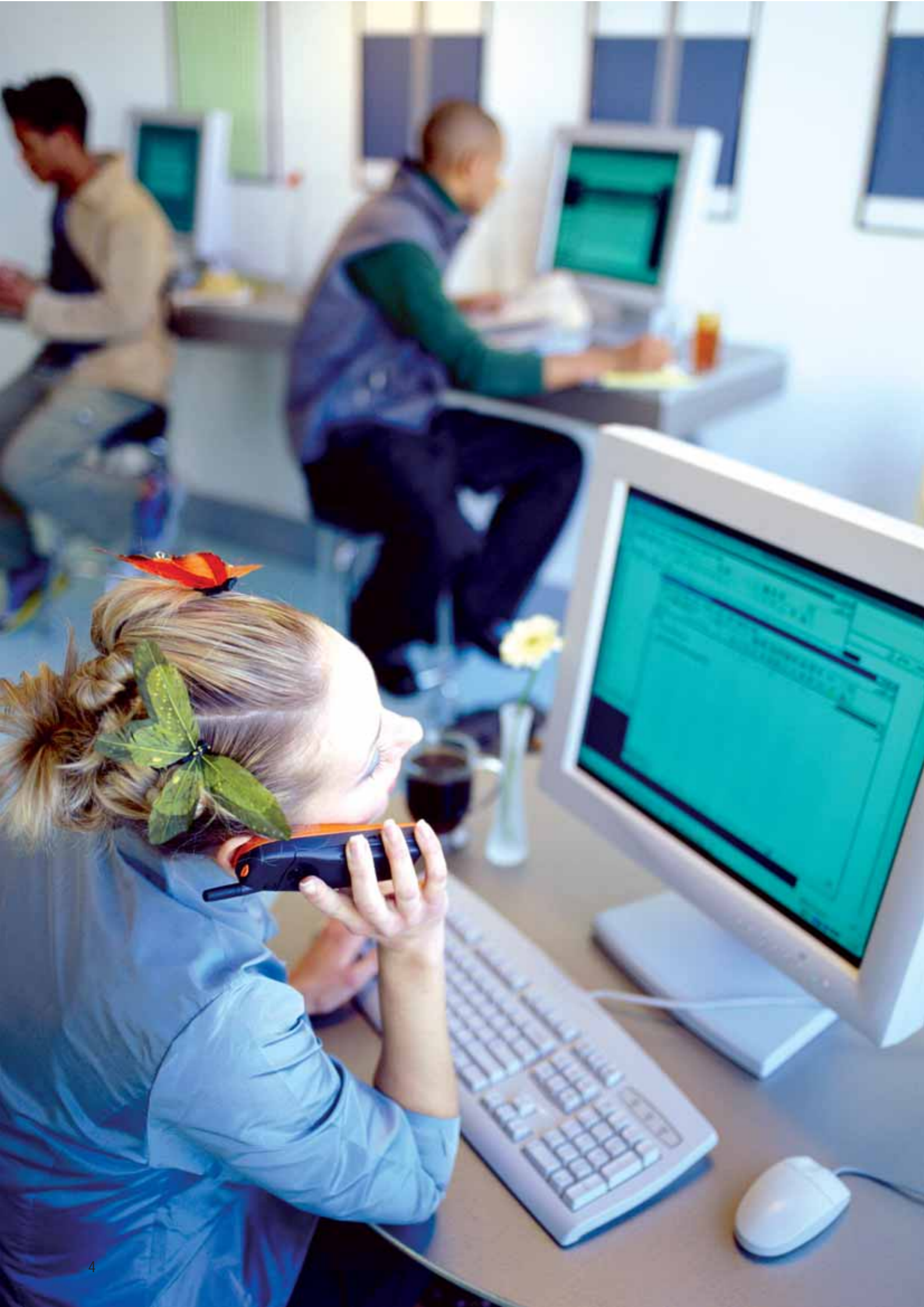
Öresundsnätverket svarar för uppdatering och innehåll av företagsdelen inom våra specialistområden. I checklisten framgår vilka av Öresundsnätverkets rådgivare, som har särskild kompetens inom olika

områden. I andra fall kan Öresundsnätverket ofta bidra med värdefulla kontakter till personer som har specialistkompetens t.ex. inom offentlig förvaltning.

Det är vår förhoppning att denna praktiska checklista ska bli ett nyttigt arbetsredskap inför och i samband med etablering av verksamhet på andra sidan Öresund.

Malmö/Köpenhamn
2007/1





Innehållsförteckning

Checklista för svenskt företags start av verksamhet i Danmark	.6
Svenskt företags start av verksamhet i Danmark	.9
Fas 1 • Förberedelse av projektet	.10
Fas 2 • Detaljerad planering av projektet	.11
Fas 3 • Start	.13
Fas 4 • Löpande drift	.14
Fördjupning av checklista för svenskt företags start av verksamhet i Danmark	.17
Fas 1 • Fördjupning – Förberedelse av projektet	.18
Fas 2 • Fördjupning – Detaljerad projektplanering	.22
Fas 3 • Fördjupning – Start	.27
Fas 4 • Fördjupning – Löpande drift	.29
Egna anteckningar	.31

Checklista för svenskt företags start av verksamhet i Danmark

Vid start av verksamhet utomlands finns det en hel del förhållanden och frågeställningar som bör övervägas innan etableringen genomförs. Vissa av frågeställningarna är uppenbara för de flesta företag medan andra har relevans endast för vissa verksamheter. I samband med analys av en etablering kan det vara till hjälp att gå igenom

en checklista där de mest angelägna frågeställningarna berörs. Vi har delat in etableringen i fyra faser med avsikt att skapa en överblick över de frågeställningar som bör övervägas och eventuellt undersökas i samband med en etablering på andra sidan Öresund.

Fas 1 – Förberedelse av projektet

Berör de affärsmässiga förutsättningarna för etableringen som helhet



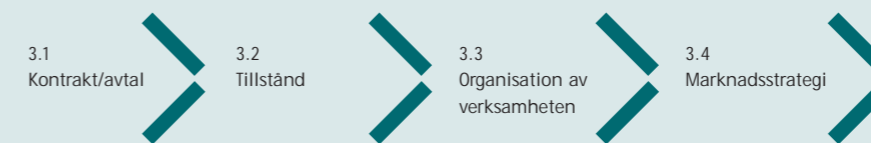
Fas 2 – Detaljerad projektplanering

Berör de grundläggande förhållanden som bör vara på plats innan en etablering



Fas 3 – Start

berör förhållanden mellan företaget och dess omgivning som bör övervägas före och under etableringen



Fas 4 – Löpande drift

anger praktiska förhållanden som företaget bör ta ställning till när övriga åtgärder är vidtagna



De mest angelägna områdena i respektive fas nämns i checklistan. I en bilagd fördjupning anges ett utökat antal områden tillsammans med vissa hänvisningar till ytterligare informationskällor via internet. Var uppmärksam på att checklistan och bilagan är ett generellt utformat dokument och därmed inte

kan omfatta samtliga frågeställningar. Beroende på vilken verksamhetsart och företagsform som väljs kan det förekomma ytterligare förhållanden och frågeställningar som är relevanta att överväga. Vi rekommenderar därför att varje etablering även utvärderas tillsammans med rådgivande experter.



Svenskt företags start av verksamhet i Danmark

Fas 1 • Förberedelse av projektet

		Relevant för mitt företag/ Väsentliga skillnader SE/DK Ja/nej?	Ansvarig för hantering av detta område i mitt företag Initialer	Särskild kompetens på området. Se även bilaga				
				KPMG	Danske Bank	Skandia	MAQS	Monopolet
1.1	AFFÄRSVERKSAMHET I DANMARK							
1.1.1	Inhämta generell information på området			•	•	•	•	•
1.2	INDLEDANDE PROJEKTUTVÄRDERING							
1.2.1	Överväg företagets strategiska position			•				•
1.2.2	Utvärdering av det konkreta projektet			•	•			
1.2.3	Omvärdering av den ursprungliga planen			•				
1.3	AFFÄRSMÄSSIG POTENTIAL							
1.3.1	Undersökning av marknadsförhållanden				•		•	•
1.3.2	Identifiering av kommersiella partners			•	•			
1.3.3	Identifiering av strategiska/tekniska partners				•			
1.4	OFFENTLIGA TILLSTÅND OCH REGLER							
1.4.1	Utflyttning av affärsmässiga aktiviteter						•	•
1.4.2	Myndighetskontroll avseende utländska investeringar			•				
1.4.3	Offentliga verksamhetsstöd			•				
1.4.4	Miljömässiga regler			•			•	
1.4.5	Transporttillstånd							
1.4.6	Importregler							
1.4.7	Tull			•			•	
1.4.8	Skydd av firmanamn och produkter						•	•
1.4.9	Arbetsmarknadsförhållanden			•			•	

Fas 2 • Detaljerad planering av projektet

		Relevant för mitt företag/ Väsentliga skillnader SE/DK Ja/nej?	Ansvarig för hantering av detta område i mitt företag Initialer	Särskild kompetens på området. Se även bilaga				
				KPMG	Danske Bank	Skandia	MAQS	Monopolet
2.1	FYSISKA RAMAR							
2.1.1	Placering			•				
2.1.2	Lokaler						•	
2.2	FINANSIELL BAS							
2.2.1	Utvärdering av affärsplan			•	•			•
2.2.2	Tre-års budgetar			•	•			
2.2.3	Kapitaltillskott			•	•		•	
2.2.4	Investorer			•	•		•	
2.2.5	Finansiering av anläggningstillgångar			•	•			
2.2.6	Finansiering av rörelsekapital				•			
2.3	JURIDISKA OMRÅDEN							
2.3.1	Val av passiv etablering							•
2.3.2	Val av egen etablering			•	•			•
2.3.3	Dokument/avtal vid passiv etablering							•
2.3.4	Dokument/avtal vid egen etablering							•
2.3.5	Genomgång av handelsbruk och sedvänja							•
2.4	FÖRSÄKRINGSFÖRHÅLLANDEN							
2.4.1	Försäkring enligt lag				•	•	•	
2.4.2	Försäkring enligt avtal för personal			•	•	•		
2.4.3	Tillkommande försäkringar				•	•		

Fase 3 • Opstart

		Relevant för mitt företag/ Väsentliga skillnader SE/DK Ja/nej?	Ansvarig för hantering av detta område i mitt företag Initialer	Särskild kompetens på området. Se även bilaga				
				KPMG	Danske Bank	Skandia	MAQS	Monopolet
2.5	SKATTEOMRÅDEN							
2.5.1	Företagsbeskattning			•				•
2.5.2	Andra skatter och avgifter			•				
2.5.3	Personbeskattning			•				
2.5.4	Socialförsäkring och pension							
2.6	MARKNADSFÖRHÅLLANDEN							
2.6.1	Marknadspotential							•
2.6.2	Prissättning							•
2.6.3	Konkurrenssituation							•
2.6.4	Lagstiftning							•

		Relevant för mitt företag/ Väsentliga skillnader SE/DK Ja/nej?	Ansvarig för hantering av detta område i mitt företag Initialer	Särskild kompetens på området. Se även bilaga				
				KPMG	Danske Bank	Skandia	MAQS	Monopolet
3.1	AVTAL							
3.1.1	Upprättande av avtal				•			•
3.2	TILLSTÅND							
3.2.1	Nödvändiga tillstånd				•			•
3.3	ORGANISATION AV VERKSAMHETEN							
3.3.1	Anställning av personal				•			•
3.3.2	Bokföring, räkenskap och revision				•			
3.3.3	Affärssystem				•			
3.4	MARKNADSSTRATEGI							
3.4.1	Marknadsanalys							•
3.4.2	Kommunikationsplattform							•

Fas 4 • Löpande drift

	Relevant för mitt företag/ Väsentliga skillnader SE/DK Ja/nej?	Ansvarig för hantering av detta område i mitt företag Initialer	Särskild kompetens på området. Se även bilaga					
			KPMG	Danske Bank	Skandia	MAQS	Monopolet	
4.1	PERSONALFÖRHÅLLANDEN							
4.1.1	Lön och karriärsplanering							
4.1.2	Administration		•	•				
4.1.3	Rådgivning		•	•		•		
4.2	MARKNADSKOMMUNIKATION							
4.2.1	Marknadsföringsplan							•
4.2.2	Marknadsföring av företaget och produkterna							•
4.2.3	Resultat, justering, uppföljning och evaluering							•
4.3	CASH CASH MANAGEMENT/LIKVIDITETSSTYRING							
4.3.1	Planering och styrning		•	•				



Fördjupning av checklista för svenskt företags start av verksamhet i Danmark

Fas 1 • Fördjupning Förberedelse av projektet

	Fördjupning av checklista för svenskt företags start av verksamhet i Danmark	Relevant för mitt företag/ Väsentliga skillnader SE/DK Ja/nej?	Ansvarig för hantering av detta område i mitt företag Initialer	Särskild kompetens på området. Se även bilaga				
				KPMG	Danske Bank	Skandia	MAQS	Monopolet
1.1	AFFÄRSVERKSAMHET I DANMARK							
1.1.1	Inhämta generell information på området www.investindk.dk www.copcap.dk www.swedishtrade.se www.oresunddirekt.com www.oresundnetwork.com							
	- områdets tillväxtpotential			•	•			
	- branschens villkor och konkurrenssituation www.ebst.dk/ www.oem.dk			•				•
	- omkostnadsnivå							
	- arbetsmarknadsförhållanden www.oresunddirekt.com www.ebst.dk/ www.oem.dk				•			
	- befolkningsstorlek och sammansättning www.orestat.scb.se www.dst.dk					•		
	- utbildningssystem www.borger.dk www.oresundnetwork.com				•			
	- infrastruktur				•			
	- statligt verksamhetsstöd, nationellt eller genom EU			•	•			
	- nationell och regional förvaltning www.borger.dk				•			•
	- skattemässiga förhållanden www.skat.dk			•				
	- finansieringsförhållanden				•			
	- utstationeringsförhållanden			•	•			•
	- politiska förhållanden www.borger.dk							•
	- affärskulturella förhållanden							
1.2	INDLEDANDE PROJEKTUTVÄRDERING							
1.2.1	Överväg företagets strategiska position							
	- styrkor, svagheter, hot, möjligheter (SWOT)				•			
	- produktions- och logistikförhållanden				•			
	- import och export förhållanden				•			
	- påverkan/utnyttjande av strukturella branschförändringar				•			
	- finansiella förhållanden				•			

	Fördjupning av checklista för svenskt företags start av verksamhet i Danmark	Relevant för mitt företag/ Väsentliga skillnader SE/DK Ja/nej?	Ansvarig för hantering av detta område i mitt företag Initialer	Särskild kompetens på området. Se även bilaga				
				KPMG	Danske Bank	Skandia	MAQS	Monopolet
1.2.2	Utvärdering av det konkreta projektet							
	- projektets investeringsbehov och lönsamhet				•			
	- projektets livskraft och potential				•			
1.2.3	Omvärdering av den ursprungliga planen							
	- beslut om fortsättningen				•			
1.3	AFFÄRSMÄSSIG POTENTIAL							
1.3.1	Undersökning av marknadsförhållanden							
	- marknadskarakteristika/-data www.oresundnetwork.com www.oresunddirekt.com www.orestat.scb.se www.dk-franchise.dk					•		
	- kundsegment/-data							•
	- beskrivning av ev. anpassning av produkter och tjänster till nya marknadsförhållanden							
	- branschens villkor					•		
	- prispolitik							
	- monopollagstiftning							•
	- säljfrämjande åtgärder och reklam							•
	- distributionskanaler							•
	- marknadsföring							•
	- after-sales aktiviteter							
1.3.2	Identifiering av kommersiella partners							
	- importörer					•		
	- distributörer					•		
	- agenter www.agenturforetagen.se/eng					•		
	- franchisetagare www.franchisenet.net www.dk-franchise.dk					•		
	- fusions- eller förvävsämnen					•	•	
1.3.3	Identifiering av strategiska/tekniska partners							
	- patent/licenser							
	- köp av firmanamn/varumärke							•
	- överföring av teknologi						•	
	- underleverantörer							
	- samarbete avseende produktion							
	- samarbete omkring produktutveckling							

		Relevant för mitt företag/ Väsentliga skillnader SE/DK Ja/nej?	Ansvarig för hantering av detta område i mitt företag Initialer	Särskild kompetens på området. Se även bilaga				
				KPMG	Danske Bank	Skandia	MAQS	Monopolet
1.4	OFFENTLIGA TILLSTÅND OCH REGLER							
1.4.1	Utflyttning av affärsmässiga aktiviteter							
	- uppehållstillstånd www.nyidanmark.dk							
	- arbetstillstånd www.nyidanmark.dk						•	
	- folkbokföring							
	- finansiella säkerheter till offentliga myndigheter				•			
	- näringsstillstånd, godkännande eller auktorisationer www.startvaekst.dk						•	
	- produktgodkännande						•	
1.4.2	Myndighetskontroll avseende utländska investeringar							
	- förhandsgodkännande							
1.4.3	Offentliga verksamhetsstöd							
	- godkännande av underlag för stöd www.finansieringsguiden.dk				•	•		
1.4.4	Miljömässiga regler www.mst.dk							
	- miljögodkännande				•			
	- anmälningsplikt				•			
	- spillvattentillstånd				•			
	- energimärkning www.ens.dk							
	- arbetsmiljö				•		•	
	- förorenad mark				•		•	
	- miljöinformation/ledning – gröna räkenskaper				•			
1.4.5	Transporttillstånd							
	- farligt gods www.politi.dk						•	
1.4.6	Importregler www.oresunddirekt.com							
	- importlicenser							
	- produkter med importförbud							
	- kvotering							
	- standarder www.ds.dk							
	- märkning							
	- kvalitetscertifikat							
	- registrering och godkännande							

	Fördjupning av checklista för svenskt företags start av verksamhet i Danmark	Relevant för mitt företag/ Väsentliga skillnader SE/DK Ja/nej?	Ansvarig för hantering av detta område i mitt företag Initialer	Särskild kompetens på området. Se även bilaga				
				KPMG	Danske Bank	Skandia	MAQS	Monopolet
1.4.7	Tull www.skat.dk							
	- EU regler						•	
1.4.8	Skydd av firmanamn och produkter www.oresunddirekt.com www.startvaekst.dk www.dkpto.dk							
	- skydd av firmanamn/domännamn						•	•
	- varumärken						•	•
	- patent						•	•
	- design						•	
	- software						•	
	- know-how						•	
1.4.9	Arbetsmarknadsförhållanden www.oresunddirekt.com www.di.dk www.lo.dk www.startvaekst.dk							
	- arbetsrättsliga regler							•
	- anställning av lokala medarbetare www.jobnet.dk							•
	- anställning av svensk medarbetare i Danmark						•	•
	- överflyttning av medarbetare						•	•
	- dubbla anställningar						•	•
	- anställningsavtalets form							•
	- löneförhållanden							•
	- bil						•	•
	- andra förmåner							•
	- uppsägningsregler							•
	- arbetstid							•
	- sjukdom							•
	- semester							•
	- graviditet							•
	- föräldraledighet, vård av sjukt barn							•
	- kollektivavtal							•
	- fackföreningar							•
	- arbets- och olycksfallsförsäkring							•
	- sjukförsäkring							•
	- jämställdhet							•

Fas 2 • Fördjupning

Detaljerad projektplanering

Fördjupning av checklista för svenskt företags start av verksamhet i Danmark	Relevant för mitt företag/ Väsentliga skillnader SE/DK Ja/nej?	Ansvarig för hantering av detta område i mitt företag Initialer	Särskild kompetens på området. Se även bilaga			
			KPMG	Danske Bank	Skandia	MAQS Monopolet
2.1 FYSISKA RAMAR						
2.1.1 Placering						
- huvudkontor				•		
- produktionsfaciliteter				•		
- försäljningskontor				•		
- forskningsparker				•		
- generella industriområden				•		
- speciella områden för förorenande verksamheter						
2.1.2 Lokaler						
- förhyrning				•	•	
- leasing					•	
- egna lokaler www.oline.dk				•	•	
- förvärv av fast egendom					•	
- byggnation					•	
2.2 FINANSIELL BAS						
2.2.1 Utvärdering av affärsplan						
- analys av företagsledningen				•	•	
- kommersiell livskraft				•	•	
- produktionen				•	•	
- arbetskraft/arbetskapacitet				•	•	
- administration				•	•	
- finansiella resurser				•	•	
2.2.2 Treårs budgetar						
- resultaträkning				•		
- balansräkning				•		
- likviditetsprognos				•		
- break-even analyser				•		
- finansieringsbehov				•		
2.2.3 Kapitaltillskott						
- aktiebolag					•	
- annan företagsform					•	
2.2.4 Investorer						
- institutionella investorer				•	•	
- venturebolag				•	•	
- utvecklingsfonder				•	•	

Fördjupning av checklista för svenskt företags start av verksamhet i Danmark	Relevant för mitt företag/ Väsentliga skillnader SE/DK Ja/nej?	Ansvarig för hantering av detta område i mitt företag Initialer	Särskild kompetens på området. Se även bilaga			
			KPMG	Danske Bank	Skandia	MAQS Monopolet
2.2.5 Finansiering av anläggningstillgångar						
- medel- och långfristiga lån				•	•	
- förhyrning/leasing av verksamhetsutrustning och fastigheter				•	•	
- garantier, fullmakter m m				•	•	
2.2.6 Finansiering av rörelsekapital						
- checkkredit				•		
- krediter mot företagsinteckning				•		
- diskontering				•		
- factoring						
- kommersiella risker				•		
2.3 JURIDISKA OMRÅDEN www.oresunddirekt.dk						
2.3.1 Val av passiv etablering						
- agent						•
- återförsäljare/distributör						•
- importör						•
- riskanalys vid uppsägning						•
2.3.2 Val av egen etablering www.startvaekst.dk						
- representationskontor				•	•	•
- filial				•	•	•
- dotterbolag				•	•	•
- joint venture				•	•	•
- förvärv av existerande verksamhet				•	•	•
- franchising				•	•	•
2.3.3 Dokument/avtal vid passiv etablering						
- agentavtal						•
- återförsäljaravtal						•
- franchiseavtal						•
- kommissionsavtal						•

	Fördjupning av checklista för svenskt företags start av verksamhet i Danmark	Relevant för mitt företag/ Väsentliga skillnader SE/DK Ja/nej?	Ansvarig för hantering av detta område i mitt företag Initialer	Särskild kompetens på området. Se även bilaga				
				KPMG	Danske Bank	Skandia	MAQS	Monopolet
2.3.4	Dokument/avtal vid egen etablering							
	- stiftelsehandlingar/bolagsordning							•
	- aktieägaravtal							•
	- kapitaltillskott							•
	- leasingavtal							•
	- kungörelse av stiftandet							•
	- VD-avtal							•
	- sammansättning av styrelsen							•
2.3.5	Genomgång av handelsbruk och sedvänja							
	- köp- och marknadsföringslagstiftning							•
	- avtalslagen och offentlig upphandling www.ks.dk/udbud							•
	- produktansvar							•
	- lokala avtalsförhållanden							•
2.4	FÖRSÄKRINGSFÖRHÅLLANDEN							
2.4.1	Försäkring enligt lag www.startvaekst.dk							
	- personal							• •
	- byggnad, inventarier och varulager							• •
	- motorfordon							• •
2.4.2	Försäkring enligt avtal för personal							
	- pensions-, sjuk- och dödsfallsförsäkring							• • •
2.4.3	Tillkommande försäkringar							
	- allrisk							•
	- driftsavbrott							•
	- VD/styrelseansvar							•
	- produktansvar							• •
	- nyckelmedarbetare (keyman försäkring)							•

	Fördjupning av checklista för svenskt företags start av verksamhet i Danmark	Relevant för mitt företag/ Väsentliga skillnader SE/DK Ja/nej?	Ansvarig för hantering av detta område i mitt företag Initialer	Särskild kompetens på området. Se även bilaga				
				KPMG	Danske Bank	Skandia	MAQS	Monopolet
2.5	SKATTEOMRÅDEN www.skat.dk www.oresunddirekt.com							
2.5.1	Företagsbeskattning www.kpmg.dk/www.kpmg.se							
	- skattskyldighetens inträde – fast driftställe							•
	- skattesatser							•
	- skattemässiga avskrivningar							•
	- beskattning av inkomst vid försäljning av aktier och fastigheter							•
	- sambeskattning							•
	- underskottsavdrag							•
	- internationell dubbelbeskattning							• •
	- beskattning av utdelning, räntor och royalties betalt till eller från utlandet							•
	- etablering af holdingbolag							•
	- transfer pricing							•
2.5.2	Andra skatter och avgifter www.kpmg.dk/www.kpmg.se www.oresunddirekt.com							
	- moms							•
	- momsskyldighetens inträde							•
	- momssatser							•
	- momsavdrag							•
	- avräkning av moms							•
	- punkt- och registreringsavgifter							•
2.5.3	Personbeskattning www.kpmg.se/www.kpmg.dk www.oresunddirekt.com							
	- skattskyldighetens inträde							•
	- marginalskatt och progressionsgränser							•
	- pensionsavdrag och beskattning							• •
	- särskild beskattning av utländska experter							•
	- beskattning av personalförmaner							•
	- beskattning av avkastning på investeringar och kapitalvinster							•
	- beskattning av fast egendom							• •
	- förmögenhetsskatt							•
	- utflyttningsbeskattning							•
	- dubbelbeskattningsavtal							•

Fas 3 • Fördjupning Start

	Fördjupning av checklista för svenskt företags start av verksamhet i Danmark	Relevant för mitt företag/ Väsentliga skillnader SE/DK Ja/nej?	Ansvarig för hantering av detta område i mitt företag Initialer	Särskild kompetens på området. Se även bilaga				
				KPMG	Danske Bank	Skandia	MAQS	Monopolet
2.5.4	Socialförsäkring och pension www.kpmg.se/www.kpmg.dk www.oresunddirekt.com							
	- sociala avgifter			•		•	•	
	- omfattning och tjänster			•		•	•	
	- dispens från arbetslandets sociallagstiftning			•			•	
	- tillfälligt uppehåll			•			•	
	- pendlare			•			•	
	- lagstadgade/offentliga pensioner			•	•	•	•	
	- arbetsgivaradministrerade pensioner			•	•	•	•	
2.6	MARKNADSFÖRHÅLLANDEN							
2.6.1	Marknadspotentialer							
	- redogörelse för utbud och efterfrågan							•
	- geografiska förhållanden							•
	- kundgrupper och storlek							•
	- definition av kulturella skillnader och utmaningar							•
2.6.2	Prissättning							
	- redogörelse för prisnivå							•
	- hur mycket kan vi ta betalt för vår produkt							•
	- vilken prisnivå förväntar sig våra kunder							•
2.6.3	Konkurrenssituation							
	- vilka är våra konkurrenter							•
	- på vilket sätt är de representerade på marknaden							•
	- konkurrenters starka och svaga sidor							•
	- vilka produkter erbjuder de							•
2.6.4	Lagstiftning							
	- särregler							•
	- vilka upplysningar är tillgängliga							•

	Fördjupning av checklista för svenskt företags start av verksamhet i Danmark	Relevant för mitt företag/ Väsentliga skillnader SE/DK Ja/nej?	Ansvarig för hantering av detta område i mitt företag Initialer	Särskild kompetens på området. Se även bilaga				
				KPMG	Danske Bank	Skandia	MAQS	Monopolet
3.1	AVTAL							
3.1.1	Upprättande av avtal							
	- partners							•
	- leverantörer/underleverantörer							
	- banker				•			
	- myndigheter							•
	- patent, varumärke, mönsterskydd samt övriga immateriella rättigheter							•
3.2	TILLSTÅND							
3.2.1	Nödvändiga tillstånd							
	- registrering av verksamheten www.startvaekst.dk							•
	- bolagsmässigt www.eogs.dk							•
	- skattemässigt www.skat.dk							
	- tillsynsmässigt							
	- registrering av styrelse och arbetsordning för styrelsen							•
	- medlemskap i arbetsgivarföreningar, intresseorganisationer, hantverksföreningar m m www.di.dk www.danskerhverv.com							
	- ansökan om arbets- och uppehållstillstånd							
	- godkännande av miljöfrågor							•
	- erforderliga produktgodkännanden							
3.3	ORGANISATION AV VERKSAMHETEN							
3.3.1	Anställning av personal www.jobnet.dk							
	- verksamhetens behov av personal							
	- befattnings- och funktionsbeskrivningar							
	- val av profil för särskilda områden							
	- intern eller extern rekrytering							
	- rekryteringsföretag eller platsannonsering						•	
	- urval av ansökningar					•		
	- anställningsavtal – form och innehåll					•		•
	- överenskomna villkor							•
	- särskilda regler vid anställning av utländska medarbetare					•		•

Fas 4 • Fördjupning Löpande drift

Fördjupning av checklista för svenskt företags start av verksamhet i Danmark	Relevant för mitt företag/ Väsentliga skillnader SE/DK Ja/nej?	Ansvarig för hantering av detta område i mitt företag Initialer	Särskild kompetens på området. Se även bilaga							
			KPMG	Danske Bank	Skandia	MAQS	Monopolet			
3.3.2 Räkenskap och revision www.kpmg.se/www.kpmg.dk										
- redovisningslagstiftning										
- koncernbidrag										
- bokslutdispositioner										
- skatt på årets resultat och latent skatt										
- ägartillskott										
- andra skillnader på redovisningsområdet										
- redovisningssed										
- bokföringsregler										
- lagstadgad revision										
- miljörapportering										
3.3.3 Affärssystem										
- fastställande av behov										
- ev utbyte eller uppgradering av software										
- utbildning										
3.4 MARKNADSSTRATEGIER										
3.4.1 Marknadsanalys										
- Målgrupper										
- Konkurrenssituation										
- Prissättning										
- Marknadskultur										
3.4.2 Kommunikationsplattform										
- Identitet/Corporate Identity										
- Budskap										
- Approach										
- Regler och verktyg										

Fördjupning av checklista för svenskt företags start av verksamhet i Danmark	Relevant för mitt företag/ Väsentliga skillnader SE/DK Ja/nej?	Ansvarig för hantering av detta område i mitt företag Initialer	Särskild kompetens på området. Se även bilaga							
			KPMG	Danske Bank	Skandia	MAQS	Monopolet			
4.1 PERSONAFÖRHÅLLANDEN										
4.1.1 Lön och karriärsplanering										
- lönepolitik										
- ev resultatberoende ersättning										
- karriär- och utvecklingsplaner										
- utbildning										
4.1.2 Administration										
- lönesystem										
- pensionsförhållanden										
- avräkning av skatter och bidrag mm										
4.1.3 Rådgivning										
- utstationering										
- hemresor										
- pendlarregler www.oresunddirekt.com										
4.2 MARKNADSKOMMUNIKATION										
4.2.1 Marknadsföringsplan										
- medieplan										
- försäljningsaktiviteter										
- koordination/uppföljning										
- webb										
4.2.2 Marknadsföring av företaget och produkterna										
- reklam										
- broschyrmaterial										
- PR										
- direct mail										
- tidningar och TV										
- utställningar, konferenser och seminarier										
- kampanjer och försäljningsfrämjande lösningar										
- sponsring										
- Webb										

Egna anteckningar

	Fördjupning av checklista för svenskt företags start av verksamhet i Danmark	Relevant för mitt företag/ Väsentliga skillnader SE/DK Ja/nej?	Ansvarig för hantering av detta område i mitt företag Initialer	Särskild kompetens på området. Se även bilaga				
				KPMG	Danske Bank	Skandia	MAQS	Monopolet
4.2.3	Resultat, justering, uppföljning och evaluering							
	- hur har det gått							•
	- vilka resultat har vi uppnått							•
	- vad skall ändras och varför							•
	- planering för framtiden							•
4.3	CASH MANAGEMENT/LIKVIDITETSSTYRING							
4.3.1	Planering och styrning www.danskebank.se			•	•			
	- betalningsförmedling				•			
	- elektroniska bank- och betalningssystem				•			
	- överskotts-/underskottslikviditet				•			
	- kreditfaciliteter				•			
	- kortfristiga placeringar (deposits mm)				•			
	- riskhantering				•			



öresunds**nätverket**

WWW.ORESUNDSNATVERKET.COM